

JKL

Los Laureles

100% ANTEPROYECTO  
SAN JOSÉ, COSTA RICA  
29 OCTUBRE 2019

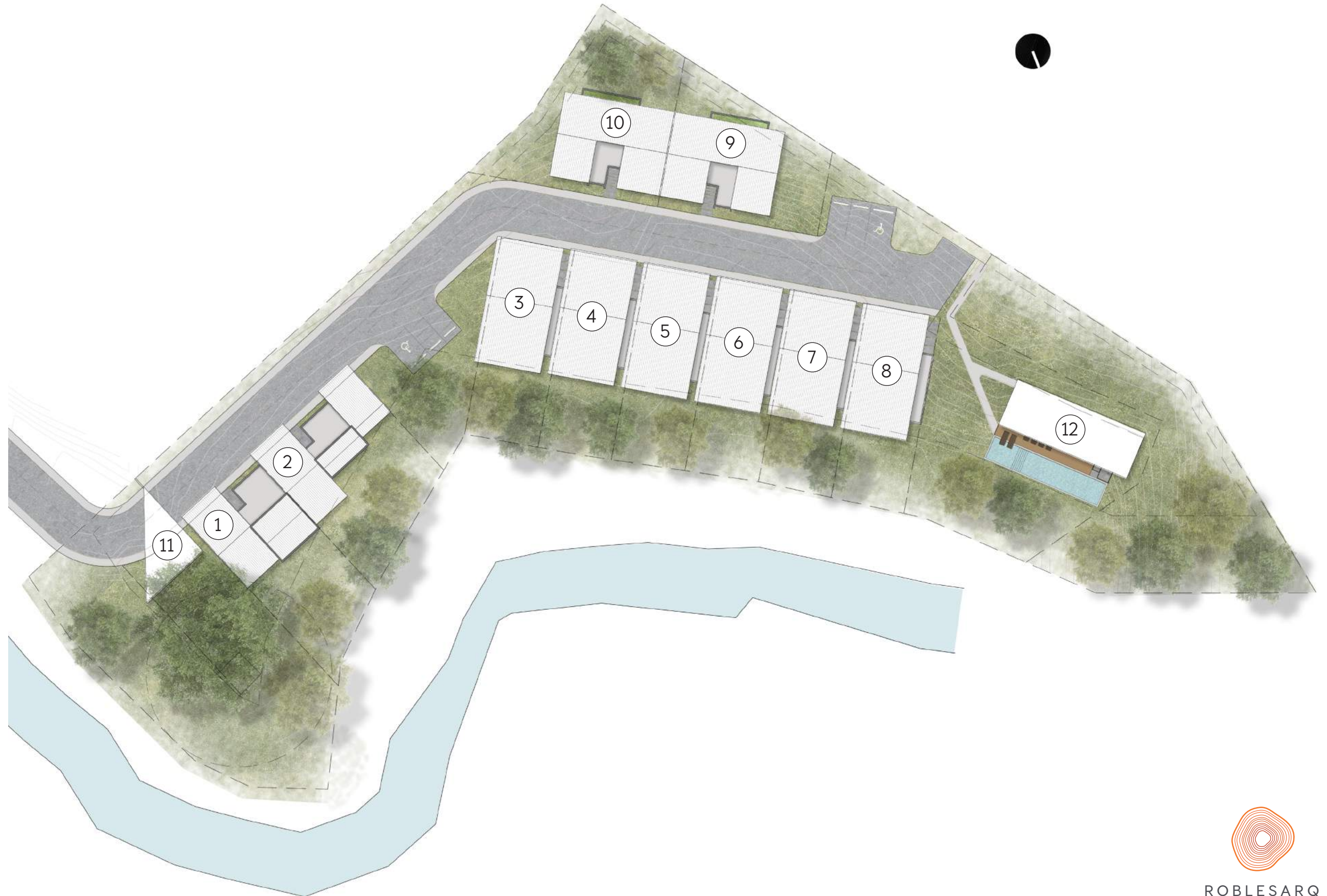


ROBLESARQ  
arquitectura + innovación

# Propuesta MASTER PLAN

## DISTRIBUCIÓN

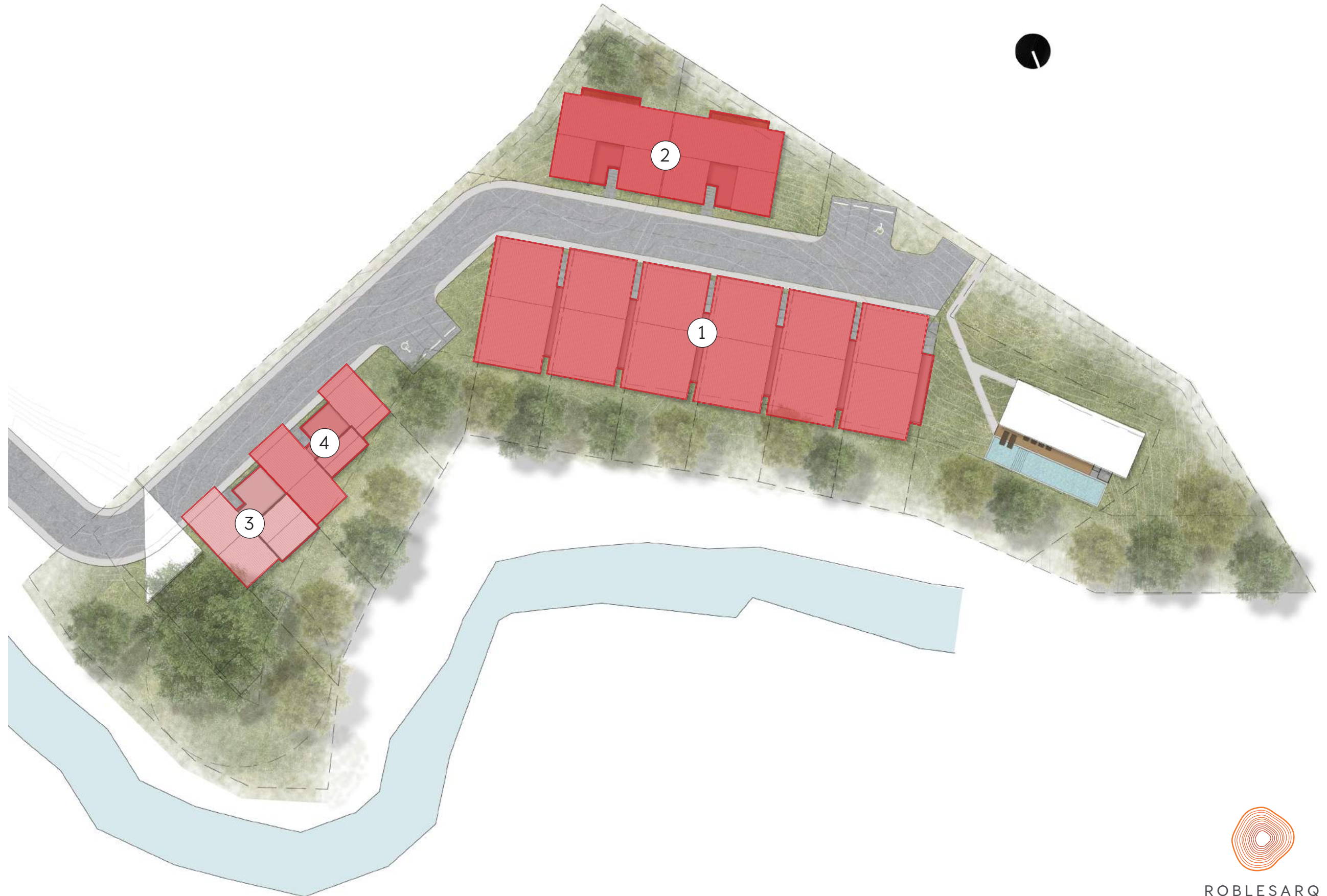
1. CASA 1
2. CASA 2
3. CASA 3
4. CASA 4
5. CASA 5
6. CASA 6
7. CASA 7
8. CASA 8
9. CASA 9
10. CASA 10
11. CASETA DE SEGURIDAD
12. CASA CLUB



# Propuesta TIPOLOGÍAS CASAS

## DISTRIBUCIÓN

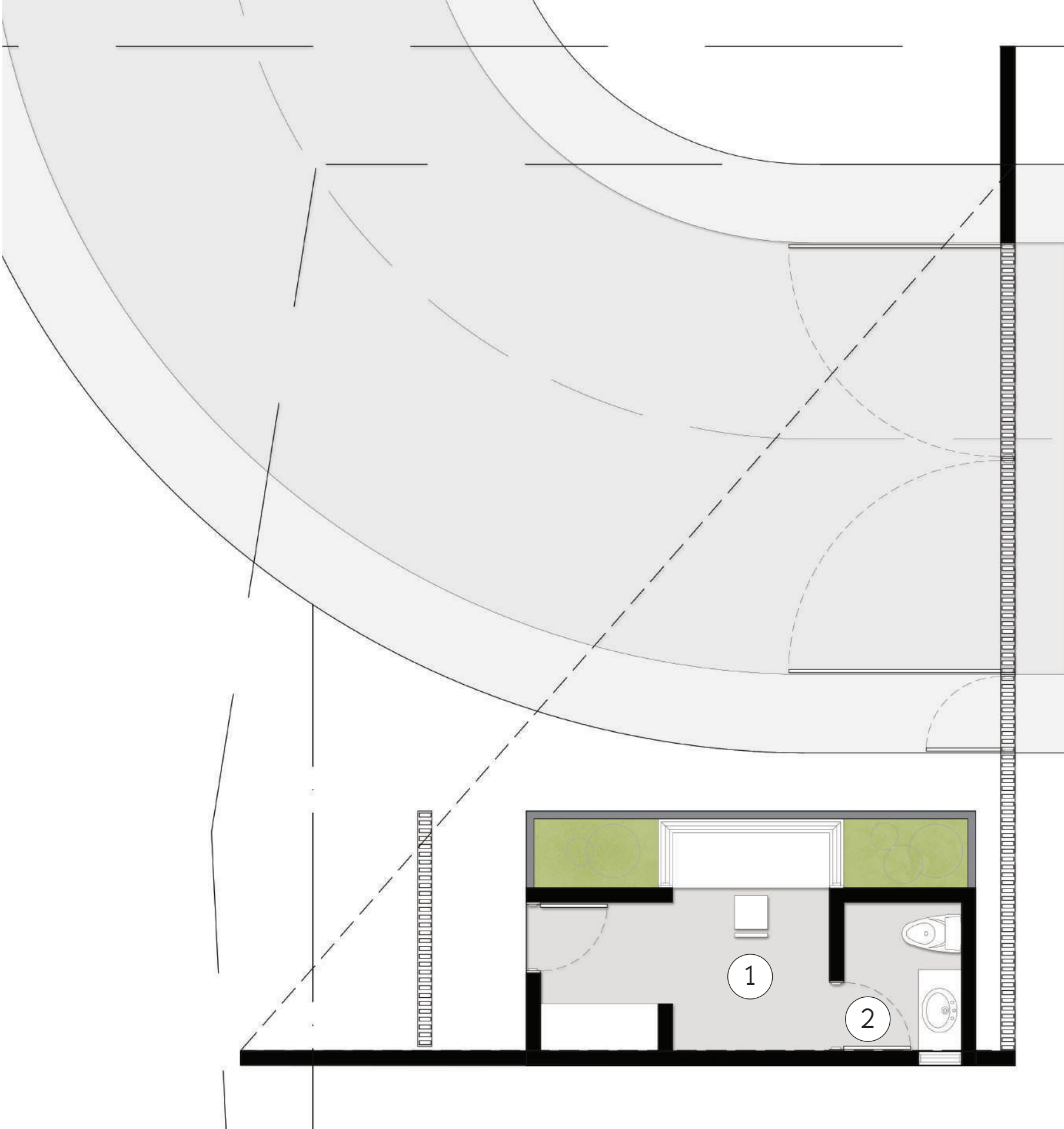
- 1. TIPOLOGÍA 1 - 282m<sup>2</sup>
- 2. TIPOLOGÍA 2 - 291.02m<sup>2</sup>
- 3. TIPOLOGÍA 3 - 258,5m<sup>2</sup>
- 4. TIPOLOGÍA 4 - 270,08m<sup>2</sup>



# Caseta de Seguridad PRIMER NIVEL - 18,53m<sup>2</sup>

## DISTRIBUCIÓN

- 1. CASETA
- 2. S.S.



# Caseta de Seguridad 3D

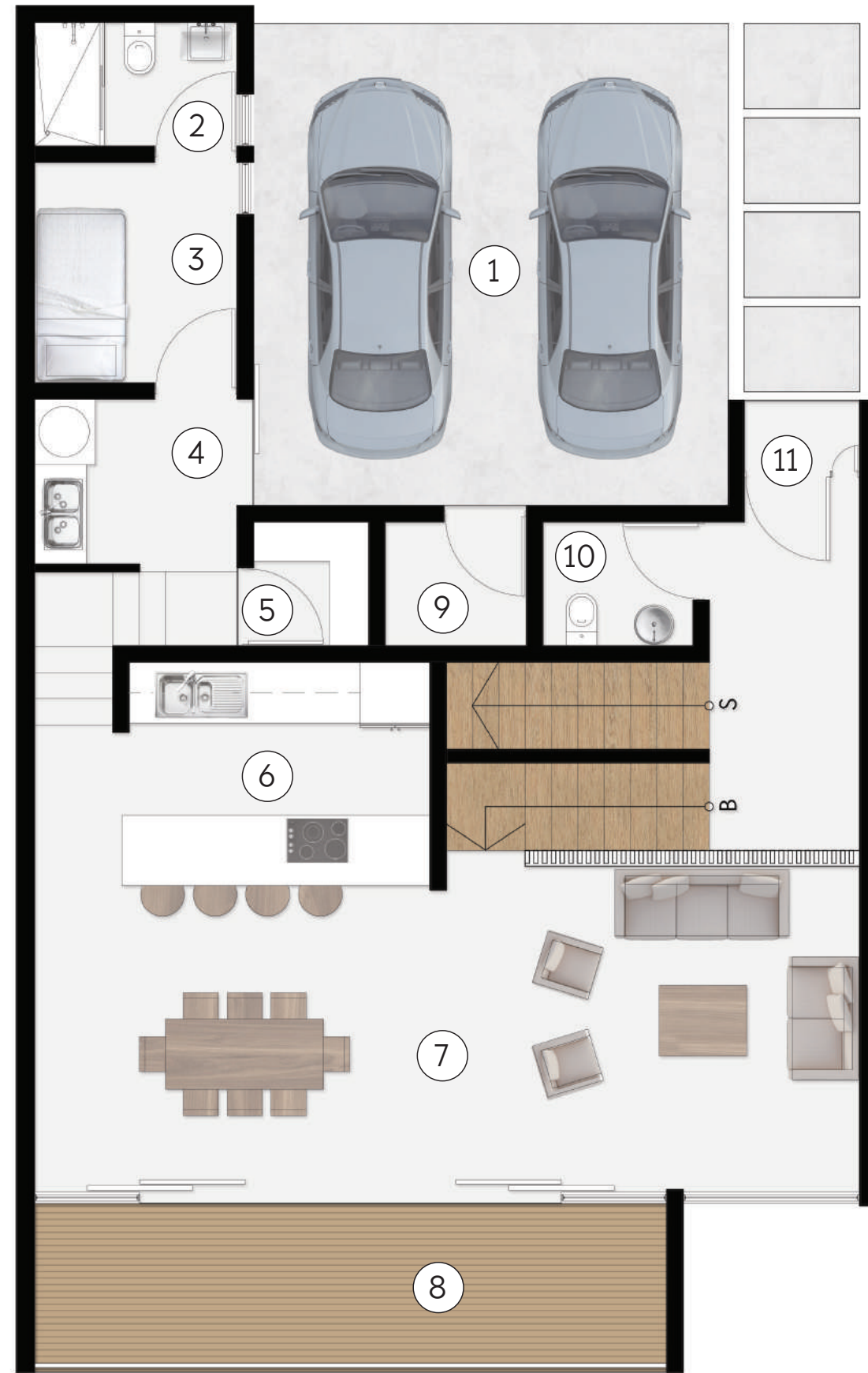


# Tipología 1

## PRIMER NIVEL - 140m<sup>2</sup>

### DISTRIBUCIÓN

1. GARAGE
2. BANO DE SERVICIO
3. DORMITORIO DE SERVICIO
4. LAVANDERÍA
5. DESPENSA
6. COCINA
7. SALA + COMEDOR
8. TERRAZA
9. BODEGA
10. BANO DE VISITAS
11. ACCESO

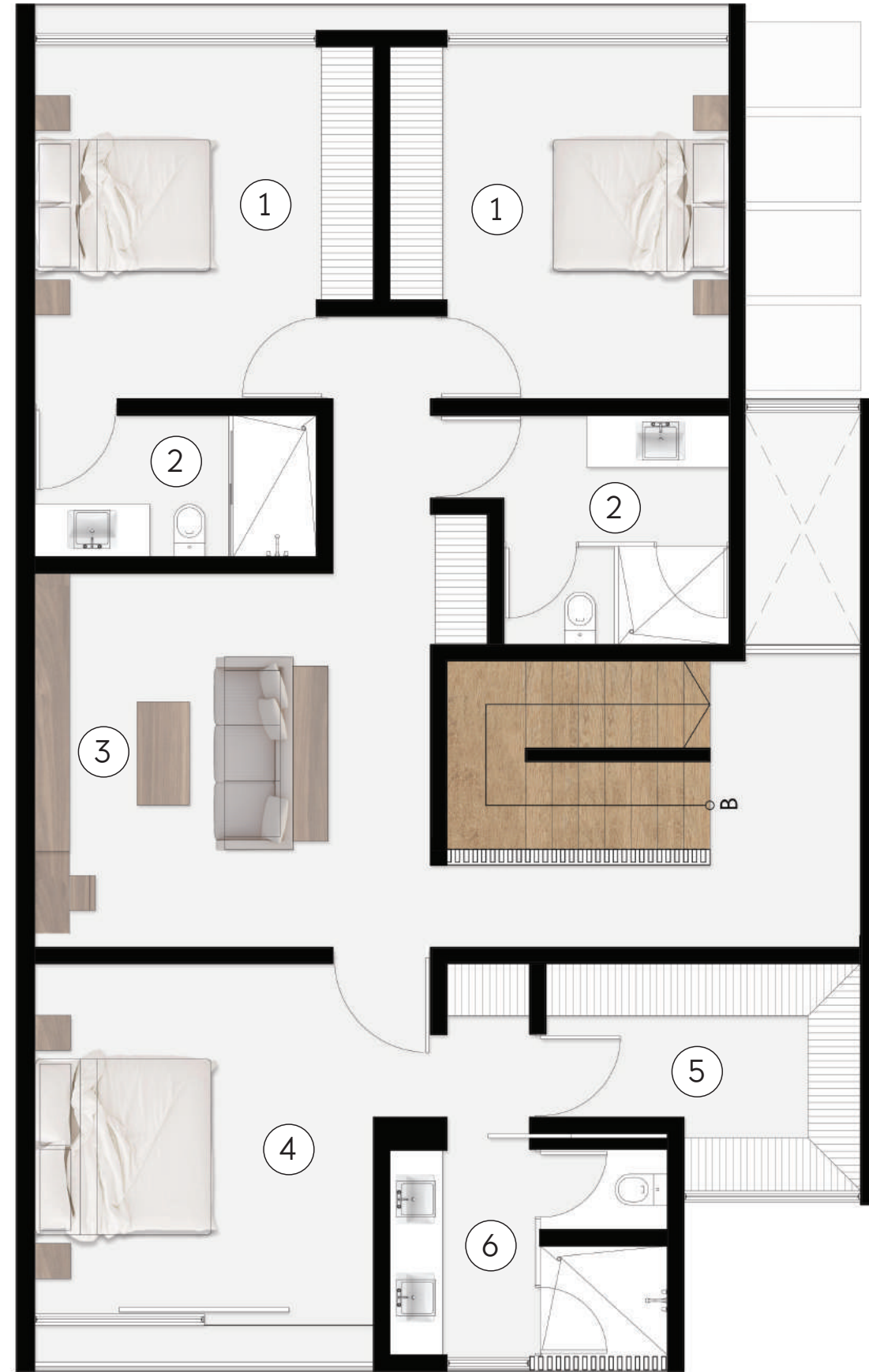


# Tipología 1

## SEGUNDO NIVEL - 142m<sup>2</sup>

### DISTRIBUCIÓN

1. DORMITORIO
2. BANO
3. SALA DE T.V.
4. DORMITORIO PRINCIPAL
5. W.C.
6. BANO PRINCIPAL



# Tipología 1

## 3D





# Tipología 1

## 3D



# Tipología 1

## 3D



# Tipología 2

## PRIMER NIVEL - 135m<sup>2</sup>



### DISTRIBUCIÓN

1. GARAGE
2. BANO DE SERVICIO
3. DORMITORIO DE SERVICIO
4. LAVANDERÍA
5. COCINA
6. SALA + COMEDOR
7. TERRAZA
8. BANO DE VISITAS
9. ACCESO



# Tipología 2

## SEGUNDO NIVEL - 156,02m<sup>2</sup>



### DISTRIBUCIÓN

- 1. DORMITORIO
- 2. BAÑO
- 3. SALA DE T.V.
- 4. DORMITORIO PRINCIPAL
- 5. W.C.
- 6. BANO PRINCIPAL



# Tipología 2

## 3D



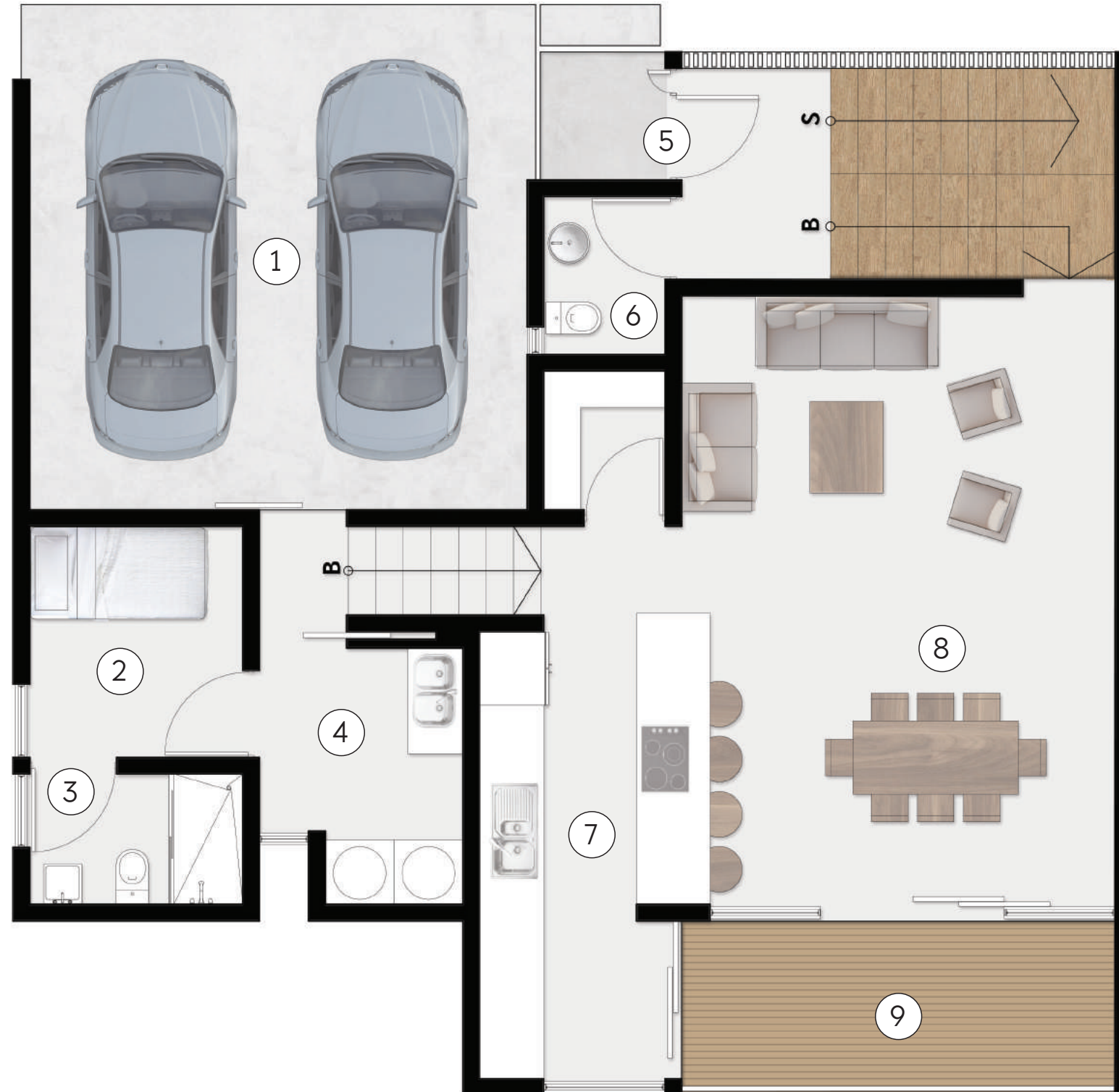
# Tipología 3

## PRIMER NIVEL - 129,6m<sup>2</sup>



### DISTRIBUCIÓN

1. GARAGE
2. DORMITORIO DE SERVICIO
3. BANO DE SERVICIO
4. LAVANDERÍA
5. ACCESO
6. BANO DE VISITAS
7. COCINA
8. SALA + COMEDOR
9. TERRAZA



# Tipología 3 SEGUNDO NIVEL - 128,9m<sup>2</sup>



## DISTRIBUCIÓN

- 1. DORMITORIO
- 2. BANO
- 3. SALA T.V.
- 4. DORMITORIO PRINCIPAL
- 5. W.C.
- 6. BANO PRINCIPAL



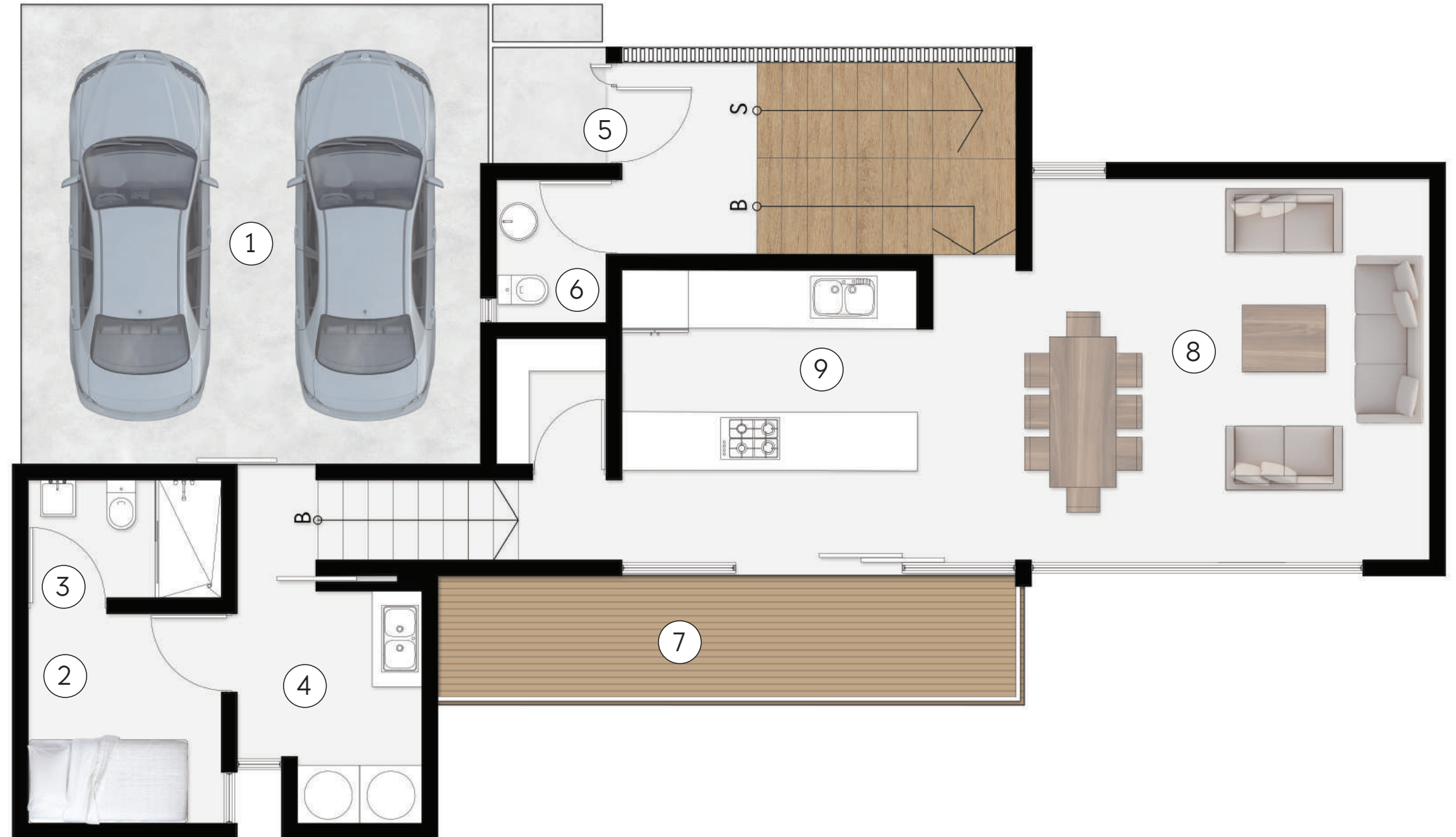
# Tipología 4

## PRIMER NIVEL - 130,19m<sup>2</sup>



### DISTRIBUCIÓN

1. GARAGE
2. DORMITORIO DE SERVICIO
3. BANO DE SERVICIO
4. LAVANDERÍA
5. ACCESO
6. BANO DE SERVICIO
7. TERRAZA
8. SALA + COMEDOR
9. COCINA



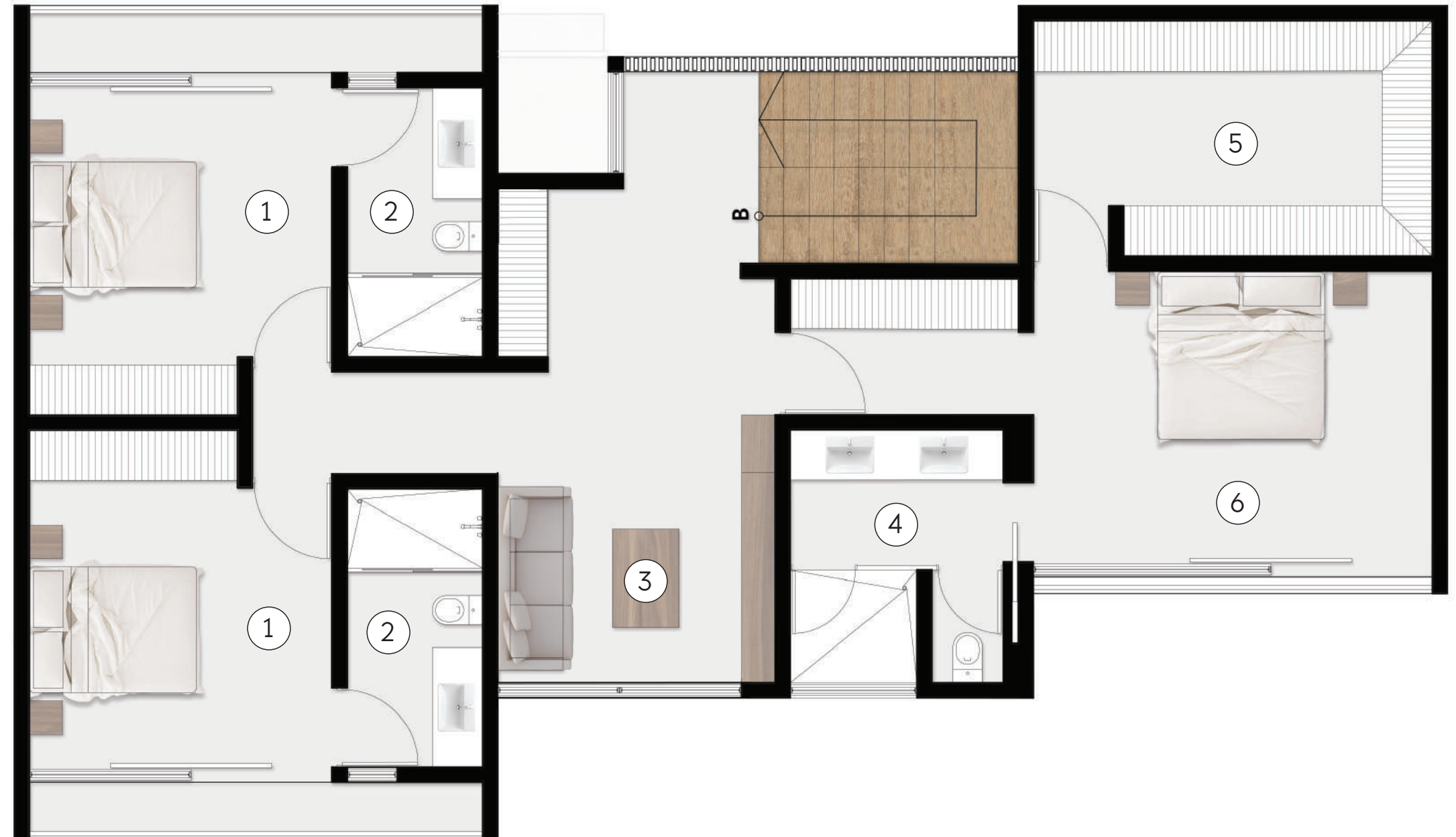


# Tipología 4 SEGUNDO NIVEL - 139,89m<sup>2</sup>



## DISTRIBUCIÓN

- 1. DORMITORIO
- 2. BANO
- 3. SALA T.V.
- 4. BANO PRINCIPAL
- 5. W.C.
- 6. DORMITORIO PRINCIPAL



# Tipologías 3 y 4 3D



Tipologías 3 y 4  
3D



# Tipologías 3 y 4

## 3D



# Tipologías Casas 3D



# Tipologías Casas 3D



# Tipologías Casas 3D

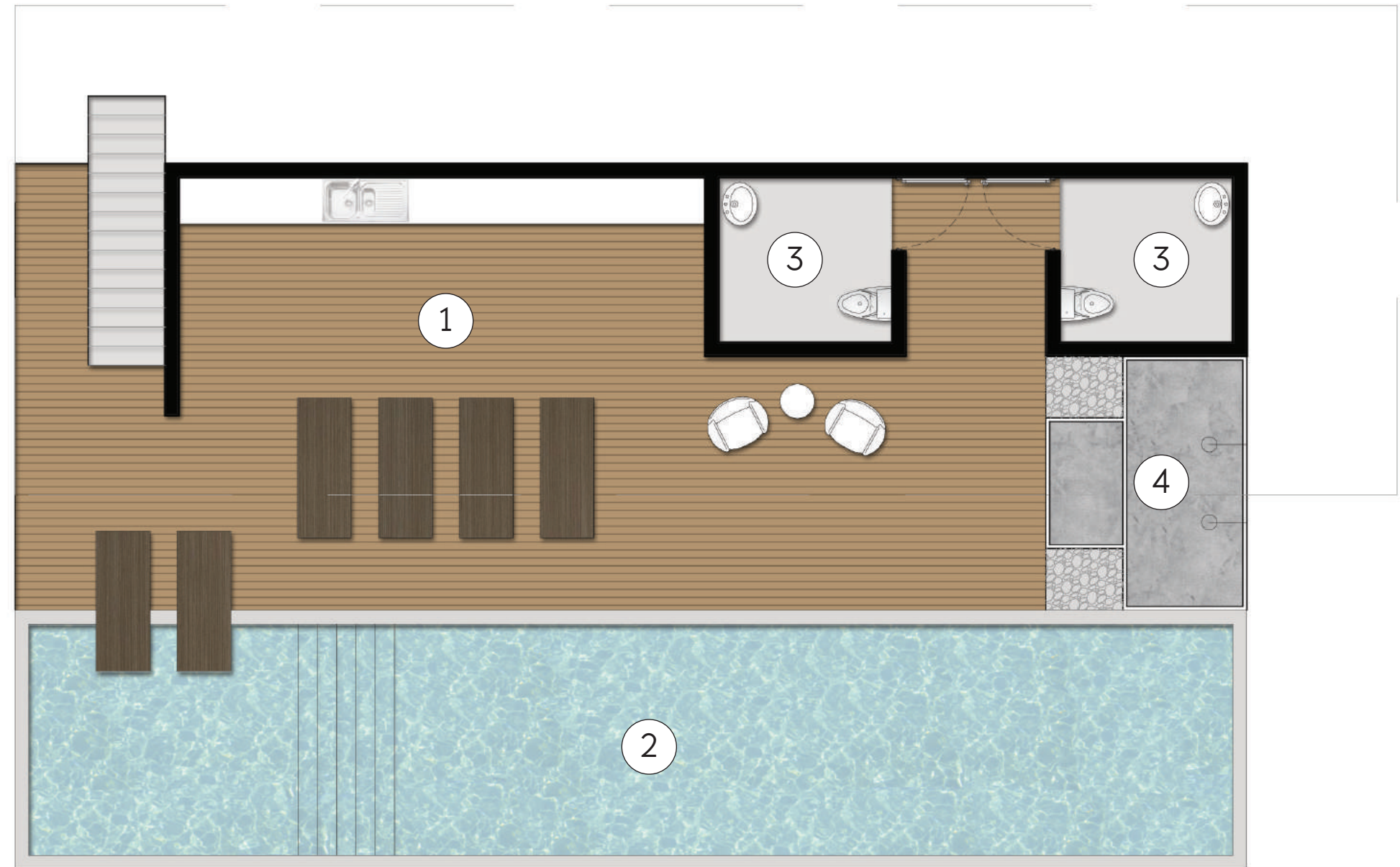


# Casa Club

## PRIMER NIVEL - 146,56 m<sup>2</sup>

### DISTRIBUCIÓN

- 1. TERRAZA
- 2. PISCINA
- 3. S.S.
- 4. DUCHAS



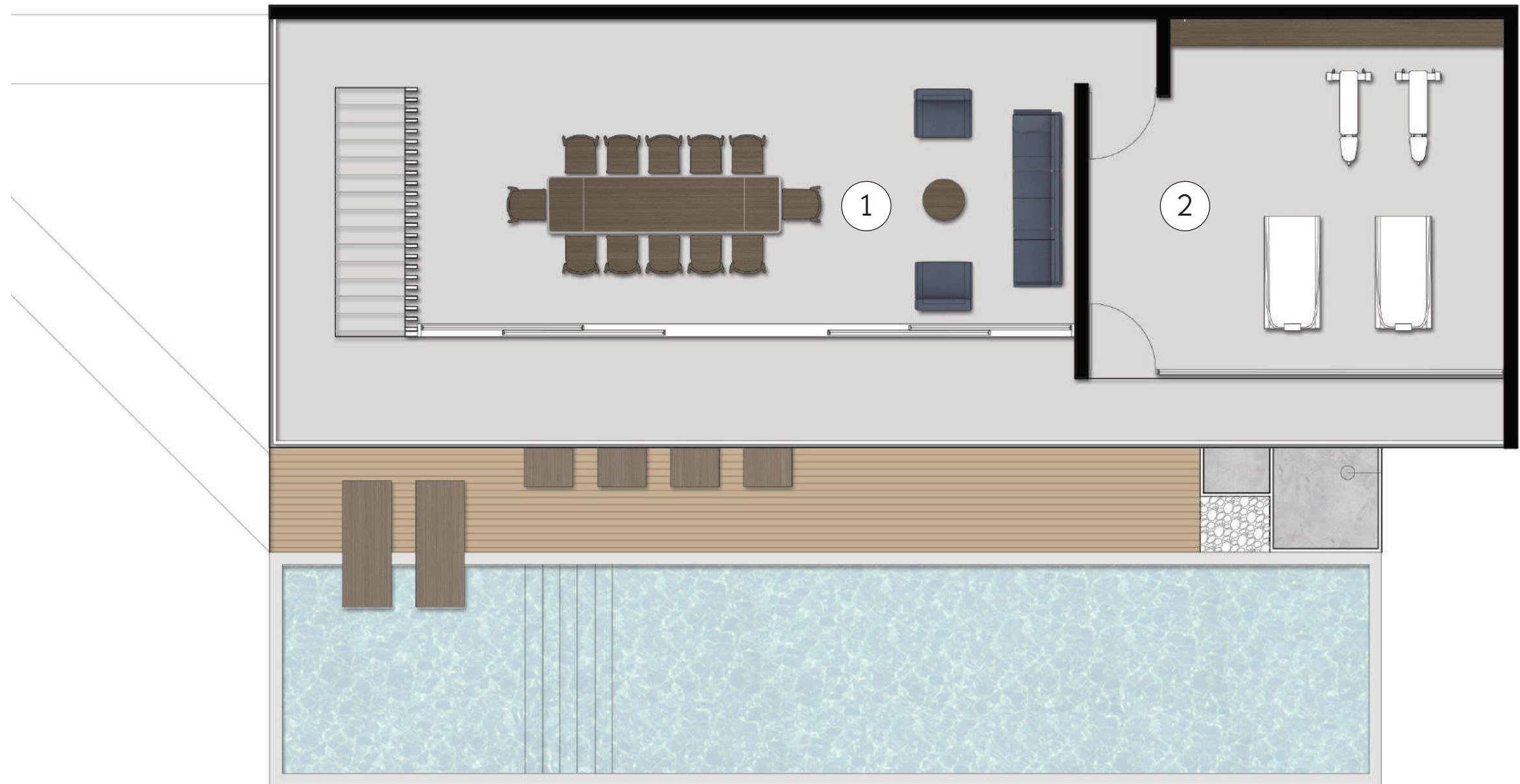


# Casa Club

## SEGUNDO NIVEL - 114,16m<sup>2</sup>

### DISTRIBUCIÓN

- 1. SALA/ESPACIO MULTIUSO
- 2. GIMNASIO



# Casa Club

## 3D



# Casa Club

## 3D

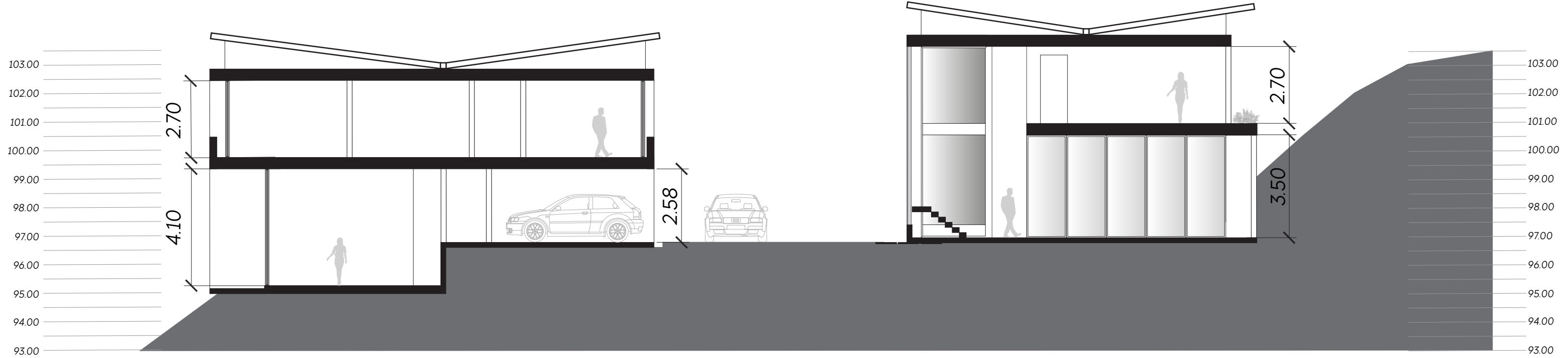
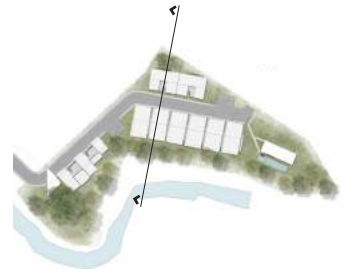


# Casa Club

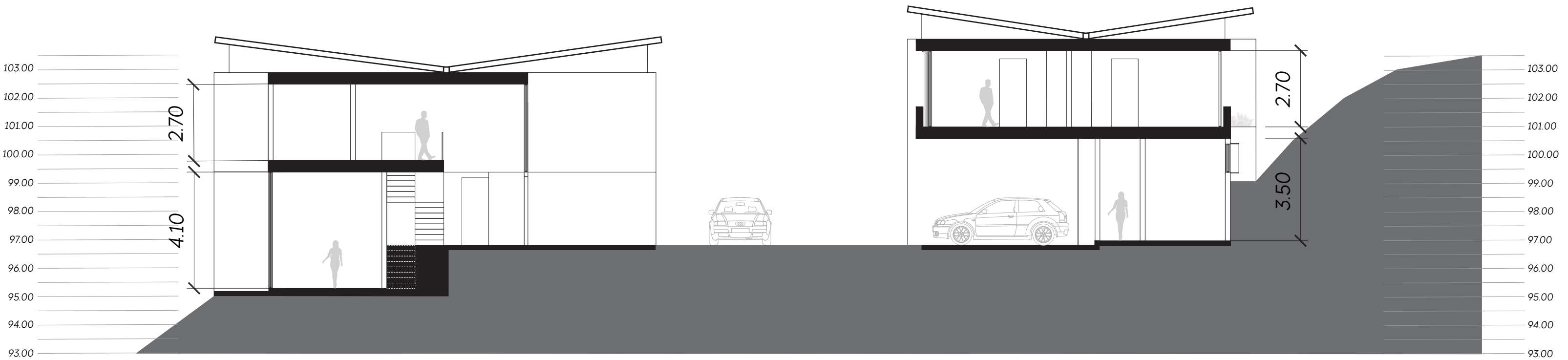
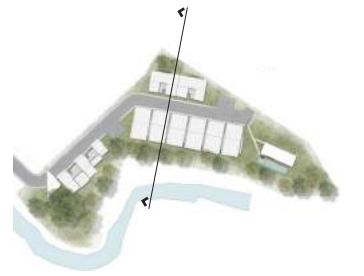
## 3D



# Propuesta SECCIONES



# Propuesta SECCIONES



# Propuesta 3D



# Áreas

Los Laureles	
Area de terreno (m2)	6 425.03m2
<b>CARACTERISTICAS USO DE SUELOS</b>	
Retiro posterior (m)	3m
Retiro río	10m
Cobertura máxima	50%
Altura máxima (m)	2N
AREAS GENERALES	
Descripcion	m2
Calle y Parqueos (6)	1 081.95m2
Play Niños	
Casa Club	260.7m2
Caseta Guarda	18.5m2
<b>Casa 01</b>	<b>258.5m2</b>
A. Lote	301.33m2
Huella Casa N1	129.6m2
Huella Casa N2	128.9m2
<b>Casa 02</b>	<b>270.08m2</b>
A. Lote	336.27m2
Huella Casa N1	130.19m2
Huella Casa N2	139.89m2
<b>Casa 03</b>	<b>282.m2</b>
A. Lote	249.05m2
Huella Casa N1	140.m2
Huella Casa N2	142.m2
<b>Casa 04</b>	<b>282.m2</b>
A. Lote	249.07m2
Huella Casa N1	140.m2
Huella Casa N2	142.m2
<b>Casa 05</b>	<b>282.m2</b>
A. Lote	246.23m2
Huella Casa N1	140.m2
Huella Casa N2	142.m2
<b>Casa 06</b>	<b>282.m2</b>
A. Lote	243.32m2
Huella Casa N1	140.m2
Huella Casa N2	142.m2
<b>Casa 07</b>	<b>282.m2</b>
A. Lote	243.39m2
Huella Casa N1	140.m2
Huella Casa N2	142.m2

<b>Casa 08</b>	<b>282.m2</b>
A. Lote	246.67m2
Huella Casa N1	140.m2
Huella Casa N2	142.m2
<b>Casa 09</b>	<b>291.02m2</b>
A. Lote	332.85m2
Huella Casa N1	135.m2
Huella Casa N2	156.02m2
<b>Casa 10</b>	<b>291.02m2</b>
A. Lote	397.28m2
Huella Casa N1	135.m2
Huella Casa N2	156.02m2
<b>Area de Construccion Comun (Calles, Casa Club y Caseta)</b>	<b>1 361.15m2</b>
<b>Area Construccion Vendible</b>	<b>2 802.62m2</b>
<b>Area Terreno Vendible</b>	<b>2 845.46m2</b>
<b>Area Total de construccion</b>	<b>4 163.77m2</b>

